



# **PIANO DI PROTEZIONE CIVILE COMUNALE**

## **MANUALE OPERATIVO**

### **Comune di SPORMINORE**

### **Provincia autonoma di Trento**

**Approvato con delibera di Consiglio n° 27 d.d. 30/12/2014**

Piano di Protezione Civile Comunale redatto ai sensi della l.p. n°9 del 01 luglio 2011

#### **Comune di Sporminore**

38010 SPORMINORE (TN) – Piazza Anaunia, 4

Tel. 0461-641118 – Fax 0461-641110

[info@comune.sporminore.tn.it](mailto:info@comune.sporminore.tn.it) – [comune@pec.comune.sporminore.tn.it](mailto:comune@pec.comune.sporminore.tn.it)



Dai dati a disposizione si deduce che:

**69** residenti hanno un'età pari o inferiore ai 9 anni;

**47** residenti hanno un'età pari o superiore a 80 anni;

pertanto in fase di evacuazione o di gestione dell'emergenza **116 residenti** possono potenzialmente richiedere un'attenzione privilegiata.

#### **DATI DA SERVIZIO/UFFICIO ANAGRAFE/APSS etc...**

I dati sono stati richiesti all' Azienda Provinciale per i Servizi Sanitari con nota prot. xxxxxxxxx dd. Xxxxxxxx e si è in attesa di ricevere riscontro.

#### **STRUTTURE PUBBLICHE E PRIVATE ASSOGGETTABILI AD EVACUAZIONE O AD ALLERTAMENTO**

<b>STRUTTURE PUBBLICHE</b>	<b>CONTATTI/REFERENTI</b>
Scuola Elementare	0461-641020
Scuola Materna	0461-641186
Biblioteca	0461-641020
Posta	0461-641120

<b>STRUTTURE PRIVATE</b>	<b>CONTATTI/REFERENTI</b>
Consorzio Ortofrutticolo del Lovernatico	0461-641070
Consorzio Miglioramento Fondiario Sporminore	339/4123750
Consorzio Irriguo Maso Milano	
Albergo Nardelli	0461-653140
Ristorante Scoiattolo	0461-653016
Agritur da Sandro	0461-641093
Ristorante al Maso	0461.601040
Pesca Sportiva	335 435287
Cassa Rurale Tuenno (filiale)	0461-641091
Oratorio/Parrocchia	0461-641121
Famiglia Cooperativa	0461-641117

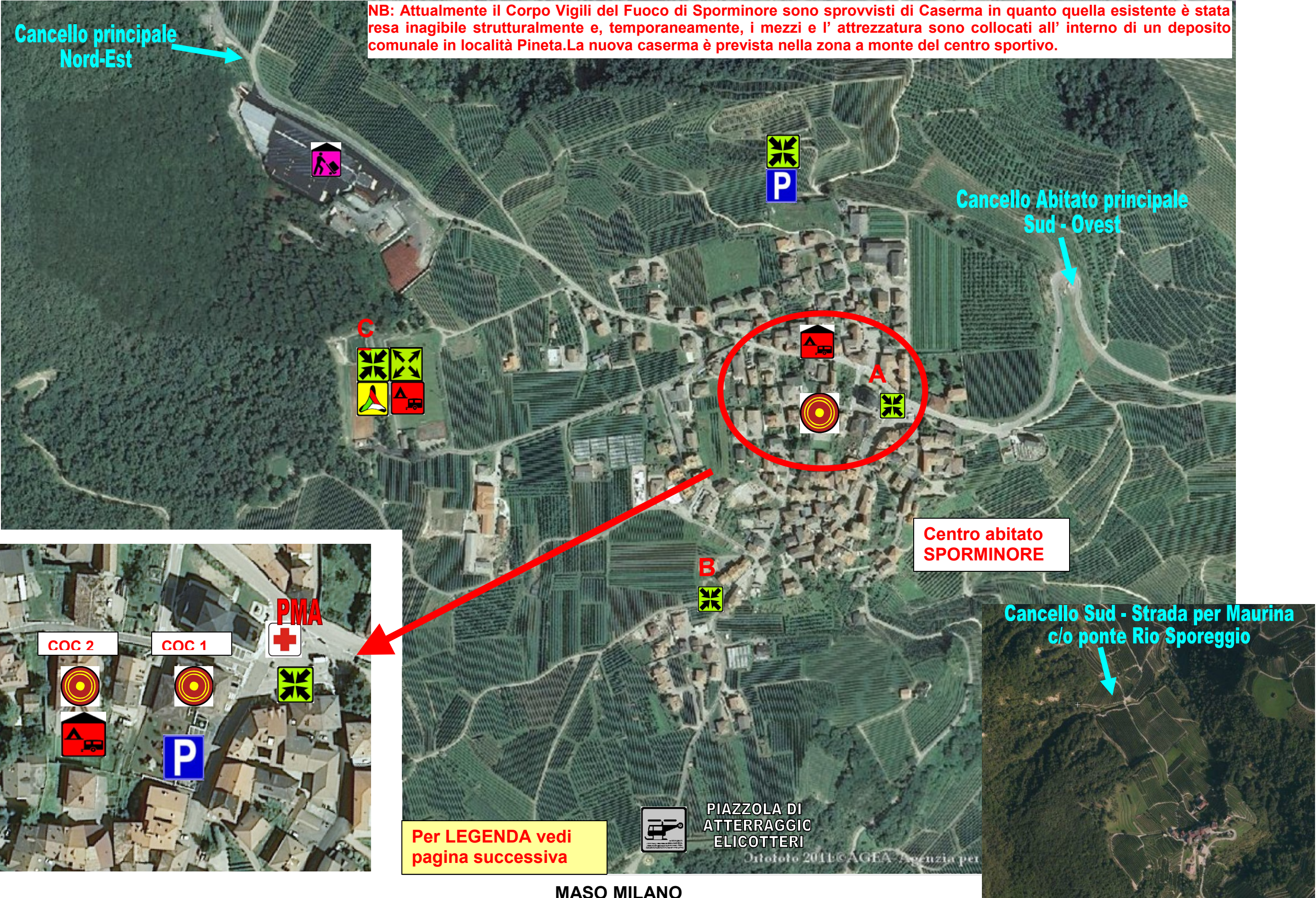


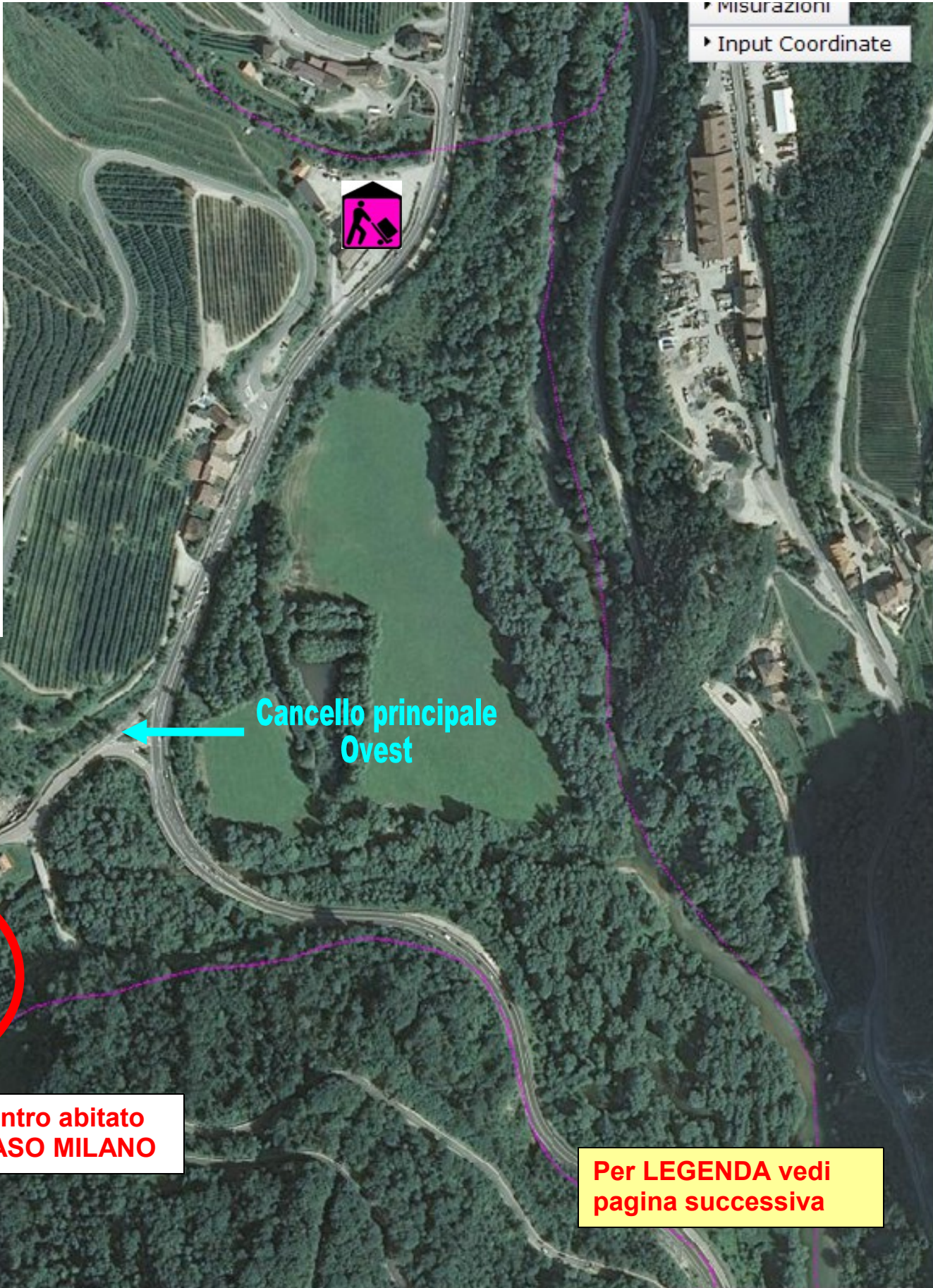
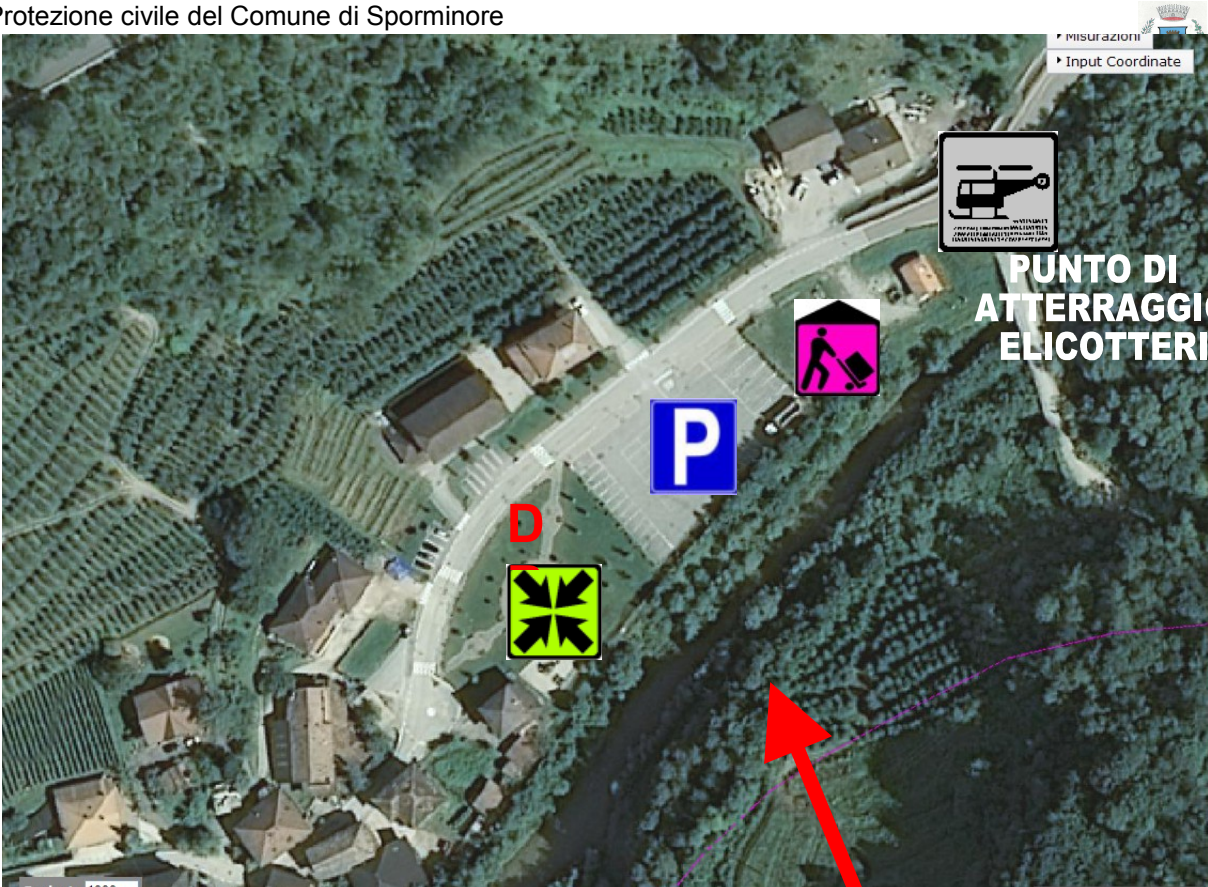
# Cartografia aree strategiche

(versione 0.0 data settembre 2014)

## SPORMINORE

NB: Attualmente il Corpo Vigili del Fuoco di Sporminore sono sprovvisti di Caserma in quanto quella esistente è stata resa inagibile strutturalmente e, temporaneamente, i mezzi e l' attrezzatura sono collocati all' interno di un deposito comunale in località Pineta. La nuova caserma è prevista nella zona a monte del centro sportivo.





**LEGENDA PUNTI E AREE PIANIFICATE** – Vedi anche Schede EA

SIMBOLI	Note/caratteristiche
	Area di ammassamento materiali mezzi e forze
	Punto di Raccolta
	Centro Operativo Comunale
	Aree parcheggio
	Deposito – Magazzino. Strutture al chiuso o potenzialmente coperte (tendoni, tettoie etc)
	Punto di raccolta coperto
	Centri di prima accoglienza dispersi, censimento e smistamento
	Aree di riserva
	Luoghi di ricovero temporaneo - Aree aperte (su cui porre tende, moduli, container etc)
	Luoghi di ricovero temporaneo - Edifici
	Piazzola/punto di atterraggio elicottero
	Posto medico avanzato



**SINDACO – DOTT. FABRIZIO FRANZOI**

Cell reperibilità 366-6054332  
Tel. Casa 0461-641086 Tel. Ufficio 0461-641118.  
sindaco@comune.sporminore.tn.it  
Domicilio – Sporminore, Via Caste Sporo, 11

**GRUPPO DI VALUTAZIONE****Dott. CLAUDIO BALDESSARI –**

Segretario Comunale Cell. 320-6476957

Tel 0461-64118

Mail. [segretario@comune.sporminore.tn.it](mailto:segretario@comune.sporminore.tn.it)

Domicilio: Baselga del Bondone

**Comandante Corpo VVF – SILVANO VILLOTTI**

Cell. 328-7632528

Mail. [comandante.sporminore@udmlvvf.it](mailto:comandante.sporminore@udmlvvf.it)

**Geom. ADRIANO FONTANA**

Assistente Ufficio Tecnico

Cell. 340-3371821 Tel. Casa 0461-650052

Mail [tecnico@comune.sporminore.tn.it](mailto:tecnico@comune.sporminore.tn.it)

Domicilio – FAEDO Via Cantone, 36

In base all'emergenza il Sindaco può convocare:

Dott. .... – Delegato DPCTN - PAT  
(eventuale – il nominativo deriverà dalla nomina/delega del  
DPCTN - PAT)

Cell. 1.....Cell. 2 .....

Tel. Casa.....Tel. Ufficio.....

Mail.....

Domicilio.....Indirizzo lavoro.....

**Comandante Stazione Forestale CLES**

Via Fabio Filzi, 15 – 38023 Cles

Tel. 0463- 625286

**Comandante Carabinieri SPORMAGGIORE**

Via Fausior – 38010 Spormaggiore

Tel. 0461-653114

**Comandante POLIZIA LOCALE ANAUNIA**

Via Trento, 28 – 38023 Cles

Tel. 0463-670000

Ogni altra persona ritenuta utile

**Funzione Tecnico scientifica e di pianificazione**  
**Funzione Viabilità e servizi essenziali**  
**Funzione Telecomunicazioni**

Responsabile **geom. ADRIANO FONTANA**  
(Ufficio Tecnico Comunale). Cell. 340-3371821  
Tel. Casa 0461-650052

Mail [tecnico@comune.sporminore.tn.it](mailto:tecnico@comune.sporminore.tn.it)

Domicilio – FAEDO Via Cantone, 36

**DESTINAZIONE c/o COC:** Ufficio TECNICO Piano  
Secondo

Tel. 0461-641118 Fax 0461-641110

**Funzione Sanità, assistenza sociale e veterinaria**  
**Funzione Censimento danni a persone e cose**

Responsabile – Ufficio Anagrafe **EMILIA DRAGAN**

Cell reperibilità 340-5156201

Mail [anagrafe@comune.sporminore.tn.it](mailto:anagrafe@comune.sporminore.tn.it)

**DESTINAZIONE c/o COC:** Ufficio Anagrafe Piano Primo

Tel. 0461-641118 Fax 0461-641110

**Funzione Volontariato**

Responsabile **assessore FLAVIO FRANZOI**

Cell reperibilità 338-9548100 Tel. Casa

Mail. [assessore.sport@comune.sporminore.tn.it](mailto:assessore.sport@comune.sporminore.tn.it)

Domicilio SPORMINORE..

**DESTINAZIONE c/o COC:** Ufficio Sindaco Piano Primo

Tel. 0461-641118 Fax 0461-641110

**Funzione Materiali e mezzi**

Responsabile – Operaio comunale

**GIANFRANCO FRANZOI**

Cell reperibilità 333-6589217 Tel. Casa 0461-641194

Domicilio SPORMINORE

**DESTINAZIONE c/o COC:** Ufficio Anagrafe Piano Primo

Tel. 0461-641118 Fax 0461-641110

**Funzione Assistenza alla popolazione**

Responsabile **VICE SINDACO ANDREA FRANZOI**

Cell reperibilità 338-7615845 Tel. Casa 0461-641197

Mail. [vicesindaco@comune.sporminore.tn.it](mailto:vicesindaco@comune.sporminore.tn.it)

Domicilio SPORMINORE..

**DESTINAZIONE c/o COC:** Ufficio Sindaco Piano Primo

Tel. 0461-641118 Fax 0461-641110

**Funzione di Coordinamento con DPCTN e altri centri operativi**

Responsabile **SINDACO** vedi scheda ORG 1

**DESTINAZIONE c/o COC:** Ufficio Sindaco Piano Primo

Tel. 0461-641118 Fax 0461-641110

## **CORPO VIGILI DEL FUOCO VOLONTARI**

### **Numero emergenza 115**

Villotti Silvano Luigi (Comandante) – vedi scheda ORG 2

Franzoi Cesare (Vice Comandante) – 347-2403508

Vicenzi Alberto (Segretario) – 347-2403508

[segretario.sporminore@udmlvvf.it](mailto:segretario.sporminore@udmlvvf.it)

Giovannini Diego (Cassiere) – 329-5824842

[cassiere.sporminore@udmlvvf.it](mailto:cassiere.sporminore@udmlvvf.it)

Endrizzi Walter (Magazziniere) – 333-1454925

[magazziniere.sporminore@udmlvvf.it](mailto:magazziniere.sporminore@udmlvvf.it)

Kershbauner Mauro (Capo Squadra) – 366-2112866

Tondin Diego (Capo Squadra) – 339-3028260

[corpovvf.sporminore@udmlvvf.it](mailto:corpovvf.sporminore@udmlvvf.it)

## **SCHEDA ORG 5 – ASSOCIAZIONI DI VOLONTARIATO**

**(versione 0.0 data settembre 2014)**

<b>Croce Rossa</b>
Indirizzo: Via Venezia, 12, <b>Coredò</b> TN Telefono: <a href="tel:0463536227">0463 536227</a> Indirizzo: Via Canè, <b>Mezzocorona</b> TN Telefono: <a href="tel:0461603264">0461 603264</a>
<b><a href="#">Soccorso Alpino e Speleologico</a></b>
Soccorso alpino Cles 3487846115 Sede Principale: Via Unterveger, 34 - 38121 TRENTO Tel: 0461 233166 Fax: 0461 981012 E-mail: <a href="mailto:info@soccorsoalpinotrentino.it">info@soccorsoalpinotrentino.it</a>
<b><a href="#">Scuola Provinciale Cani da Ricerca</a></b>
Piazza Podestà, 10 – 38068 Rovereto Tel. 0464-436688 Fax 0464-436648 Cell 339-6392834 Mail... <a href="mailto:info@canidaricerca.it">info@canidaricerca.it</a>
<b><a href="#">Psicologi per i popoli</a></b>
Sede: via Lungadige Apuleio 26/1 Trento Telefono: 335-6126406 - 366-4409565 - 347-3617970 Sito internet: <a href="http://www.psipopoli-trentino.org/index.html">http://www.psipopoli-trentino.org/index.html</a> E-mail: <a href="mailto:psicologixipopoli.trentino@yahoo.it">psicologixipopoli.trentino@yahoo.it</a>

<b><u>Nu.Vol.A. – A.N.A.</u></b>
Sezione Rotaliana - Paganella Sede Mezzolombardo Capo Nuvola De Eccher Ugo Tel: 345 2709741 <a href="http://www.protezionecivileanatn.it/it/nuclei/rotaliana-paganella.html">http://www.protezionecivileanatn.it/it/nuclei/rotaliana-paganella.html</a> <b>Sede Cles</b> <b>Capo Nuvola</b> Debiasi Giorgio <b>Contatti</b> Tel. 346 6040064

Altre associazioni di volontariato localmente presenti:

<b>Croce Bianca Rotaliana</b>
Sede Via Trento, 54 – 38017 Mezzolombardo (TN) Tel.0461-604343 Mail <a href="mailto:info@crocebiancarotaliana.it">info@crocebiancarotaliana.it</a>

<b>Corpo Volontari Valle di Non</b>
Via Marconi, 78 38023 Cles (Tn) telefono 0463/422112 Fax 0463/609217 email <a href="mailto:info@corpovolontari.it">info@corpovolontari.it</a> cellulare 335/5329106 (responsabile servizi) - 335/1935467

### **ALTRE STRUTTURE DELLA PROTEZIONE CIVILE**

#### **Unione Distrettuale VVF**

Sede: MEZZOLOMBARDO Via Trento, 52 38017 Mezzolombardo (Tn)  
Cell. 335 6868065 fax 335 06868065 email: [ispettorevvf@alice.it](mailto:ispettorevvf@alice.it)

#### **Corpo Vigili del Fuoco Permanenti**

Sede: Trento Via Secondo da Trento, 2 Contatti: 0461/492300 – 115  
<http://servizio.vvftrento.it/>

#### **Corpo Forestale della Provincia autonoma di Trento (CFP)**

Sede: Via Fabio Filzi, 15 – 38023 Cles Tel. 0463- 625286

#### **Azienda provinciale per i servizi sanitari (APSS)**

Via Degasperi 79 - 38123 – Trento <http://www.apss.tn.it>

#### **Corpo Polizia Locale Anauina**

Via Lorenzoni, 27 38023 Cles (Tn) Tel: 0463-670000 Cell: 338-4495461  
Cell: 339- 1177803 Email: [poliziamunicipale@comune.cles.tn.it](mailto:poliziamunicipale@comune.cles.tn.it)

#### **Custodi forestali**

Contatti: Laura Pezzi cell 338-8542566

#### **Stazione Carabinieri di Spormaggiore**

Via Fausior – 38010 Spormaggiore Tel. 0461-653114

### **DIP. PROTEZIONE CIVILE**

Indirizzo: VIA VANNETTI, 41  
Telefono: 0461.494929  
Fax: 0461.981231  
E-mail: [dip.protezionecivile@provincia.tn.it](mailto:dip.protezionecivile@provincia.tn.it)

### **SERV. PREVENZIONE RISCHI**

Indirizzo: VIA VANNETTI, 41  
Telefono: 0461.494864  
Fax: 0461.238305  
E-mail: [serv.prevenzionerischi@provincia.tn.it](mailto:serv.prevenzionerischi@provincia.tn.it)

### **SERV. ANTINCENDI E PROTEZIONE CIVILE**

Indirizzo: VIA SECONDO DA TRENTO, 2  
Telefono: 0461.492300  
Fax: 0461.492305  
E-mail: [segreteria.vvf@provincia.tn.it](mailto:segreteria.vvf@provincia.tn.it)

### **SERV. GEOLOGICO**

Indirizzo: VIA ROMA, 50  
Telefono: 0461.495200  
Fax: 0461.495201  
E-mail: [serv.geologico@provincia.tn.it](mailto:serv.geologico@provincia.tn.it)

### **COC – MUNICIPIO**

### **COC 2 – SCUOLA ELEMENTARE**

### **COC “TERREMOTO”**

Specie in caso di evento sismico si prevede che il COC sia allestito in forma di tendopoli in area sicura e lontana da edifici presso il campo sportivo.

<b>SINDACO</b> Vedi scheda ORG 1
<b>COMANDANTE CORPO VVFF</b> Vedi scheda ORG 4
<b>GRUPPO DI VALUTAZIONE</b> Vedi scheda ORG 2
<b>RESPONSABILI DELLE FUSU (OVVERO QUELLI INDICATI DAL SINDACO)</b> Vedi scheda ORG 3
<b>ASSOCIAZIONI DI VOLONTARIATO</b> Vedi scheda ORG 5
<b>ALTRE STRUTTURE DI PROTEZIONE CIVILE</b> Vedi scheda ORG 6
<b>STRUTTURE PUBBLICHE ASSOGGETTABILI AD EVACUAZIONE</b> Vedi scheda IG 14

**STRUTTURE PRIVATE ASSOGGETTABILI AD  
EVACUAZIONE**

**Tenere come prioritarie le strutture protette (case di  
riposo, cliniche per lungodegenti, etc)**

Vedi scheda IG 14

**MATRICE OPERATIVA D'INTERVENTO**

OVE NON SIA POSSIBILE INDIVIDUARE UNA CLASSIFICAZIONE DELL'EMERGENZA TRAMITE I LIVELLI PREVISTI, PER SICUREZZA, VERRANNO AVVIATE LE ATTIVITÀ RIFERITE AL LIVELLO MASSIMO. RIMANE FACOLTA' DEL SINDACO DISPORRE L'ATTIVAZIONE DIRETTA DEL COC E DELLE PROCEDURE DI EMERGENZA IN BASE A PROPRIE VALUTAZIONI.

LE FASI DI PREVISIONE E DI VALUTAZIONE DEL **SISTEMA DI ALLERTA PROVINCIALE (vers.maggio 2005)**, SONO DA CONSIDERARSI PROPEDEUTICHE, NEL CASO DI ALLERTA METEO PAT:

IL SINDACO, di norma, CONTATTA E SI CONFRONTA IN MERITO CON IL COMANDANTE DEI VVF

**SI HA DECORSO AD INCOMBENZE AI SENSI DEL PIANO DI PROTEZIONE CIVILE A FAR CAPO DALL'EMISSIONE DI UN AVVISO DI ALLERTA DA PARTE DELLA PROVINCIA OVVERO NEL CASO DI UN EVENTO DIRETTO NON FRONTEGGIABILE ATTRAVERSO L'ORDINARIA ATTIVITÀ DELL'AMMINISTRAZIONE PUBBLICA**

MATRICE OPERATIVA D'INTERVENTO		PRINCIPALI ATTIVITÀ		
LIVELLI DI ALLERTA	FASI OPERATIVE	LIVELLO MINIMO	LIVELLO INTERMEDIO	LIVELLO MASSIMO
Avviso di allerta meteo per <b>criticità ordinaria</b> PAT. Informative di criticità <b>ordinaria</b> Dipartimento PC PAT, 115, 112, 113, Organi PC nazionali. Evento equiparabile coinvolgente il solo territorio comunale.	<b>PREALLERTA</b>	Il <b>Sindaco</b> anche per tramite di delegato di PC, rimane in attesa di un eventuale evolversi della situazione.	Il <b>Sindaco</b> si interfaccia, anche per tramite di delegato di PC, con l'Ente preposto all'allertamento. Viene contattato il Comandante VVF.	Il <b>Sindaco</b> <ul style="list-style-type: none"><li>• si interfaccia, <b>direttamente</b> con l'Ente preposto all'allertamento.</li><li>• contatta il Comandante VVF e attiva una reperibilità rinforzata del personale dipendente o volontario a disposizione.</li></ul>
Avviso di allerta meteo per <b>criticità moderata</b> PAT. Altre informative di criticità <b>moderata</b> Dipartimento PC PAT, 115, 112, 113, Organi PC nazionali. Evento equiparabile coinvolgente il solo territorio comunale.	<b>ATTENZIONE</b>	Il <b>Sindaco</b> si interfaccia, anche per tramite di delegato di PC, con l'Ente preposto all'allertamento. Viene contattato il Comandante VVF.	Il <b>Sindaco</b> <ul style="list-style-type: none"><li>• mantiene i contatti con l'Ente preposto all'allertamento.</li><li>• convoca il Comandante VVF e attiva il personale dipendente o volontario a disposizione</li></ul>	Il <b>Sindaco</b> <ul style="list-style-type: none"><li>• mantiene i contatti con l'Ente preposto all'allertamento ed in ogni caso con il Dipartimento di PC della PAT</li><li>• <b>convoca il Gruppo di valutazione presso i suoi uffici</b></li><li>• <b>dispone un presidio operativo in Comune</b></li><li>• <b>Stabilisce l'informativa da diramare e attiva l'allertamento comunale di cui alla Sezione 2 – Scheda ORG 9</b></li></ul>
Avviso di allerta meteo per <b>criticità elevata</b> PAT. Altre informative di criticità <b>elevata</b> Dipartimento PC PAT, 115, 112, 113, Organi PC nazionali. Evento equiparabile coinvolgente il solo territorio comunale.	<b>PREALLARME</b>	Il <b>Sindaco</b> <ul style="list-style-type: none"><li>• mantiene i contatti con l'Ente preposto all'allertamento.</li><li>• convoca il Comandante VVF e attiva il personale dipendente o volontario a disposizione.</li></ul>	Il <b>Sindaco</b> <ul style="list-style-type: none"><li>• <b>attiva il COC e le FUSU</b></li><li>• mantiene i contatti con la sala operativa provinciale/ Dipartimento di PC della PAT e si attiene alle direttive impartite</li><li>• dispone il dispiegamento del personale dipendente o volontario a disposizione</li></ul>	Il <b>Sindaco</b> <ul style="list-style-type: none"><li>• <b>attiva il COC disponendo le attivazioni di cui alla Sezione 2 – Scheda ORG 8. Informa dell'attivazione la sala operativa provinciale/Dipartimento PC PAT</b></li><li>• <b>mantiene i contatti con la sala operativa provinciale/ Dipartimento di PC della PAT e si attiene alle direttive impartite</b></li></ul> Per tramite delle FUSU: <ul style="list-style-type: none"><li>• <b>dispone il dispiegamento del personale dipendente o volontario a disposizione</b></li><li>• <b>attiva il presidio continuativo dei punti di raccolta (Sezione 1 – Tav./Scheda IG 12) e di controllo della viabilità di competenza</b></li><li>• <b>dispone la diramazione del preallarme come da Sezione 5 – Scheda INFO 2), nonché il presidio e l'attivazione delle aree di cui alla Sezione 1 – Tav./Scheda IG 12.</b></li></ul>
<b>Evento diretto ed improvviso<sup>1</sup>.</b> <b>Evento meteo in atto a criticità elevata.</b> <b>Evento equiparabile coinvolgente il solo territorio comunale.</b>	<b>ALLARME</b>	Vedi livello massimo	Vedi livello massimo	Il <b>Sindaco</b> <ul style="list-style-type: none"><li>• <b>opera in collaborazione con il Gruppo di Valutazione e la Sala Decisioni/Giunta come previsto dalla Sezione 2</b></li><li>• mantiene i contatti con la sala operativa provinciale/ Dipartimento di PC della PAT e <b>si attiene alle direttive impartite</b></li></ul> Per tramite delle FUSU: <ul style="list-style-type: none"><li>• <b>dispone la diramazione dell'allarme come da Sezione 5 – Scheda INFO 2, il soccorso alla popolazione coinvolta e le evacuazioni necessarie</b></li><li>• <b>attiva l'acquartieramento delle forze e la disposizione dei materiali e dei mezzi esterni</b></li><li>• <b>attiva in toto la macchina operativa comunale di PC</b></li></ul>

L'ATTIVAZIONE DEL COC DEVE ESSERE RESA SEMPRE OPERATIVA SU INDICAZIONE DELLA SALA OPERATIVA PROVINCIALE/DIPARTIMENTO PC PAT.

IL RIENTRO DA CIASCUNA FASE OVVERO IL PASSAGGIO AD UNA FASE SUCCESSIVA, VIENE DISPOSTO DALLA SALA OPERATIVA PROVINCIALE (se operativa)/DIPARTIMENTO PC PAT.

<sup>1</sup> Ad esempio: frana non in allerta, esplosione, incidente rilevante, terremoto, cedimento dighe etc. **L'estensione e la magnitudo deve essere chiaramente coerente con i presupposti del Piano.**

RIMANE FATTO SALVO CHE IN CASO DI SOVRAPPORSI DI PIÙ EVENTI CALAMITOSI, COERENTI CON L'APPLICAZIONE DELLE DISPOSIZIONI DI CUI AL SEGUENTE PIANO, IL SINDACO DOVRÁ INDIVIDUARE LA PROCEDURA MAGGIORMENTE IDONEA AD AFFRONTARE LA SITUAZIONE CONTINGENTE, ANCHE IN ACCORDO CON LA SALA OPERATIVA PROVINCIALE (se operativa)/DIPARTIMENTO PC PAT